

English version below

**JOSEF ALBERS** (1888, Bottrop, DE – 1976,

New Haven, USA)

**ANNI ALBERS** (1899, Berlín, DE – 1994, Orange,

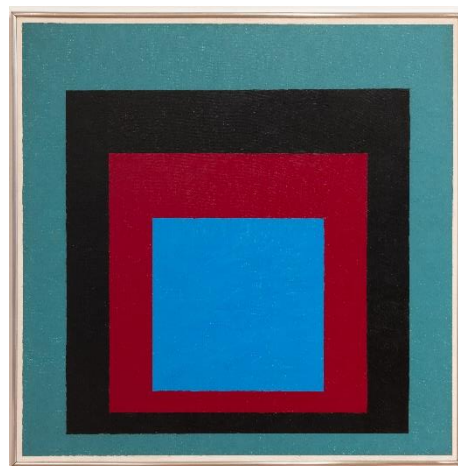
USA)

## DOVNITŘ A VEN

1955, olej na desce, 101 x 101 cm

Kunstmuseum Bochum

Trienále SEFO 2024 MOMENTY



**Tvůrčí dvojice, spojená s legendární školou Bauhaus, s avantgardní představou umění pro všechny, z jejichž spolupráce vzešla přelomová úvaha o vztazích barev a tvarů i nové pojetí aktivního diváka.**

Josef Albers se narodil v západoněmeckém Bottropu, ležícím jen několik desítek kilometrů od Bochumi. Je jednou z klíčových osobností moderní evropské malby, zástupce její abstrahované, ke konstruktivismu směřující polohy. Spojen je se školním prostředím – nejprve Bauhausem, na němž absolvoval a také vyučoval, později podobně legendární americkou Black Mountain College, centrem nově se rodících poválečných konceptuálních tendencí. Albers se přátelil či profesně stýkal s Johannesem Ittenem, László Moholy-Nagyem, Paulem Kleem či Vasilijem Kandinským. Zažil nástup nacismu, kvůli soustředěnému tlaku pravicové ideologie se rozhodl pro emigraci. Z Německa neodcházel sám, krom řady kolegů a generačních soupeřů jej následovala také jeho žena, Anni Albers, s níž je spojen také vlastní uměleckou praxí. Tvůrčí dvojice chápala umění v každodenních souvislostech, paralelně rozvíjela tzv. užitou a volnou tvorbu, přičemž stále větší a větší důraz kladla na diváckou zkušenost. Do tohoto rámce spadá také pozdní cyklus Pocta čtverci, jemuž se Albers začíná věnovat počátkem 50. let. Optické efekty, mihotavé barevné kontrasty, iluze vzdalujících se a přibližujících rovin neměly ani tak klamat oko, jako spíše provokovat divákovu schopnost vizuální recepce. S konceptualizací souvisí také technicistní přístup k samotnému dílu, pečlivý popis jeho řešení a procesu tvorby, který zároveň ruší jeho tradiční spirituální význam. Albersova teoretická úvaha nazvaná prostě Interakce barvy (1963) zůstává i nadále jedním z nevlivnějších textů současného uměleckého vzdělávání.

**Jak spolu souvisejí tvary a barvy? Jak je oko rozpoznává? Jde o formu, anebo o obsah? A rozhoduje o tom umělec anebo divák?**

**Momenty** Trienále  
SEFO  
2024



Bochum  
museum  
Kunst

English version below

**JOSEF ALBERS** (1888, Bottrop, DE – 1976, New Haven, USA)

**ANNI ALBERS** (1899, Berlín, DE – 1994, Orange, USA)

## OUT AND IN

1955, oil on board, 101 x 101 cm

Kunstmuseum Bochum

SEFO Triennial 2024 MOMENTS

**A creative duo, associated with the legendary Bauhaus school, with an avant-garde idea of art for all. From their collaboration came a groundbreaking reflection on the relationship between colour and shape and a new concept of the active viewer.**

Josef Albers was born in Bottrop, West Germany, just a few dozen kilometres from Bochum. He is one of the key figures of modern European painting, a representative of its abstract, constructivist tendency. He is associated with the school environment – first the Bauhaus, where he graduated and also taught, and later the similarly legendary American Black Mountain College, a centre of the emerging post-war conceptual tendencies. Albers was friends or professionally associated with Johannes Itten, László Moholy-Nagy, Paul Klee and Wassily Kandinsky. He experienced the rise of Nazism, and because of the concentrated pressure of right-wing ideology, he decided to emigrate. He did not leave Germany alone; in addition to a number of colleagues and generational contemporaries, he was followed by his wife, Anni Albers, with whom he is also connected through his own artistic practice. The creative duo understood art in everyday contexts, developing so-called applied and free art in parallel, while placing more and more emphasis on the viewer's experience.

The late series Homage to the Square, which Albers began to focus on in the early 1950s, also falls within this framework. The optical effects, the shimmering colour contrasts, the illusions of receding and approaching planes were not so much intended to deceive the eye as to provoke the viewer's capacity for visual reception. The conceptualization is also related with the technician approach to the work itself, a careful description of its design and process of creation, which at the same time disturbs its traditional spiritual meaning. Albers' theoretical consideration, simply titled Interaction of Colour (1963), remains one of the most influential texts in contemporary art education.

**How are shapes and colours related? How does the eye recognize them? Is it about form or content? And is it the artist or the viewer who decides?**

**Momenty** Trienále  
SEFO  
2024



Bochum  
museum  
Kunst