

PRACOVNÍ LISTY PRO NESPAVÉ DĚTI

HVĚZDOHLED

Vzpomínáte, jak jsme se minule zajímali o hvězdy v obraze Antonína Slavíčka? Necháme se tímto dílem inspirovat znovu. Tentokrát se zaměříme na tajemné vlastnosti hvězd. Zkusíme na chvíli věřit tomu, že ve vesmíru existuje souhvězdí, které se stará o naše štěstí a už jen pohled na něj nám může zlepšit náladu. Vyrobit si proto „hvězdohled“! Ten nám bude naše šťastné souhvězdí ukazovat kdykoli, kdy ho budeme potřebovat.

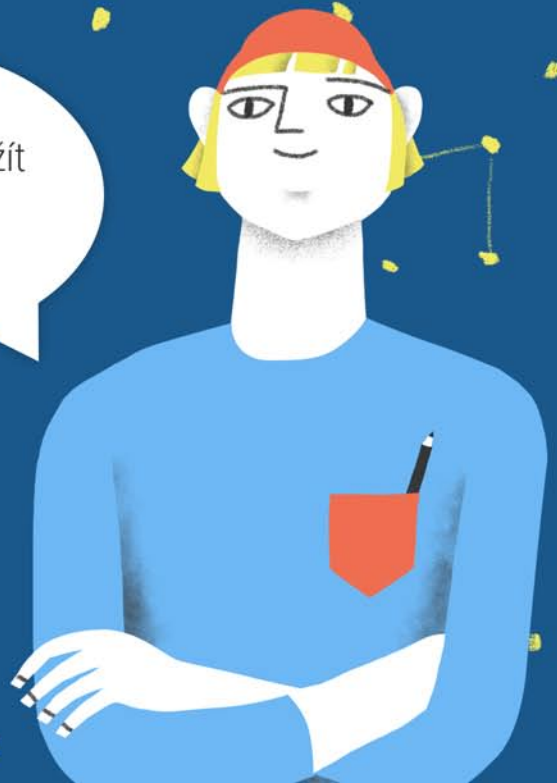


CO BUDEŠ POTŘEBOVAT

silnější karton A5 (tmavé barvy, třeba tmavě modré či černé; pokud barevný karton nemáte, jednu stranu obyčejného pokreslete černou či tmavě modrou barvou), silnější karton A4 pro rolování těla „hvězdohledu“, kružítko, tužku, lepicí pásku či lepidlo, fólii s hvězdnou mapou Nocturna nebo reprodukcí Mapy severní oblohy (k vytištění zde: https://www.astro.cz/userfiles/files/Na_Obloze/mapky/mapka-202002.pdf) nebo další obrázky z knih či internetu.



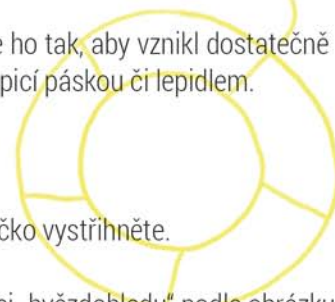
Kdo by nechtěl žít
pod šťastnou
hvězdou?



„Hvězdohled“ – jak na to?

PROSTŘIŽENÍ

- 1) Nejdříve si vytvoříme trubku "hvězdohledu". Vezměte si karton A4 a stočte ho tak, aby vznikl dostatečně velký průměr pro pohodlné pozorování (třeba 8 cm či více). Poté vše slepte lepicí páskou či lepidlem.
- 2) Průměr trubice „hvězdohledu“ tužkou obkreslete na tmavý karton.
- 3) Kolem kruhu obkreslete ještě jeden větší a podle této vnější linky celé kolečko vystříhnete.
- 4) Rovnou si můžete prostříhnout 6 linií pro budoucí přilepení kolečka k trubici „hvězdohledu“ podle obrázku.
- 5) Nyní máte připravený prostor pro kresbu šťastného souhvězdí. Jak vypadají shluky hvězd, jste důkladně poznali při minulé aktivitě – a nyní všechny zkušenosti můžeme zužitkovat.
- 6) Inspirovat se můžete jak vytvořenou fólií s hvězdnou mapou Nocturna, tak Mapou severní oblohy, nebo dalšími fotografiemi hvězd, souhvězdí a galaxií, které si za tímto účelem vyhledáte v knihách či na internetu.
- 7) S počtem hvězd vašeho šťastného souhvězdí to ovšem nepřehánějte, protože s kresbou se musíte vejít do vnitřního kruhu vystříženého kolečka! Určete si jednu až dvě hlavní hvězdy a potom kolem nich rozviňte souhvězdí do stran.
- 8) Až budete mít hotovo, kružítkem udělejte díry v místech jednotlivých hvězd. Pracujte opatrně! Zkuste pro některé větší hvězdy vytvořit větší díрку, pro jiné menší.
- 9) Průhlednou izolepou potom vše slepíme dohromady. Na trubici „hvězdohledu“ z jednoho konce přiložíme kruh s vyznačeným souhvězdím, přidržíme a nastřížené kousky využijeme k tomu, že kolečko se souhvězdím připevníme lepicí páskou (lepidlem) k trubici.
- 10) Teď se podívejte skrz „hvězdohled“ proti světlu a můžete se kochat pohledem na své šťastné souhvězdí! A nebojte, toto jsou hvězdy, které uvidíte v noci i ve dne, kdy běžně hvězdy přes záři Slunce vidět nemůžeme.



Kde si myslíte, že se hvězdy na noční obloze dají lépe pozorovat – ve městě, nebo v přírodě?

Doporučujeme návštěvu hvězdárny nebo planetária. Tam vám teprve ukážou, jak vypadá hvězdné nebe a opravdová tma!



AUTORKY:
HANA LAMATOVÁ
PAVLA BAŠTANOVÁ